



# Tâche 4.1 : Evolution de l'accidentologie

*Etude comparative des procès-verbaux mortels  
dans les années 1990, 2000 et 2010*

*Livrable 4.1 – Evolution de l'accidentologie*



Besoin la recherche  
pour prévenir les risques





## Introduction - Objectifs

- Faire un état des lieux des conditions et circonstances des accidents en 2011
- Comparer ces résultats aux études des accidents mortels dans les années 90 et 2000
- Définir les enjeux actuels





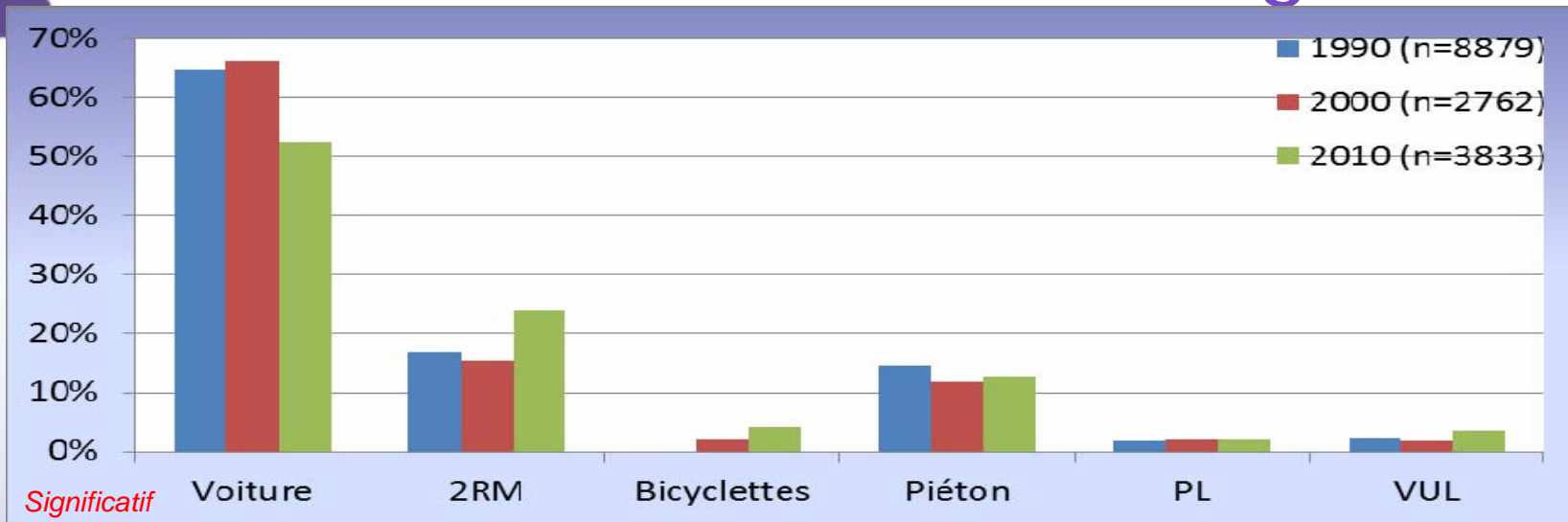
## Introduction - Méthodologie

- PVM 1990 : Procès-Verbaux Mortels d'accidents de la route, de mars 1990 à février 1991:
  - Financement Fondation MAIF
  - ~8 400 procédures
  - Tués sur le coup ou à 6 jours
  
- PVM 2000 : Procès-Verbaux Mortels d'accidents de la route, d'octobre 2001 à février 2003
  - Financement OFDT, Ministère de la santé et Fondation MAIF
  - ~2 500 procédures (tirage ¼)
  - Tués sur le coup
  
- PVM 2010 -VOIESUR : Procès-Verbaux Mortels d'accidents de la route, de janvier 2011 à décembre 2011
  - ~3600 procédures
  - Tués à 30 jours





# Evolution de l'accidentologie



- 52% des tués sont des usagers de VP
  - Diminution de plus de 10% par rapport aux 20 dernières années
  - Risque d'être tué en fonction du parc en circulation divisé par 5 depuis 30 ans
- 24% des tués sont des usagers de deux-roues motorisés
  - Augmentation de 9% par rapport aux 20 dernières années
  - Risque d'être tué en fonction du parc en circulation divisé par 3 depuis 30 ans
- 13% des tués sont des piétons
  - À peu près stable
  - Risque d'être tué en fonction de la population divisé par 5 depuis 30 ans





# Evolution de l'accidentologie

- Les véhicules particuliers
  - Le choc frontal
  - Le choc latéral
  - Le choc arrière
  - Le retournement
- Les véhicules utilitaires
- Les poids-lourds
- Les piétons
- Les deux-roues
  - Les vélos
  - Les cyclomoteurs
  - Les motos

*Type de choc, lieu, âge, conditions atmosphériques, luminosité, obstacles, lieu...*



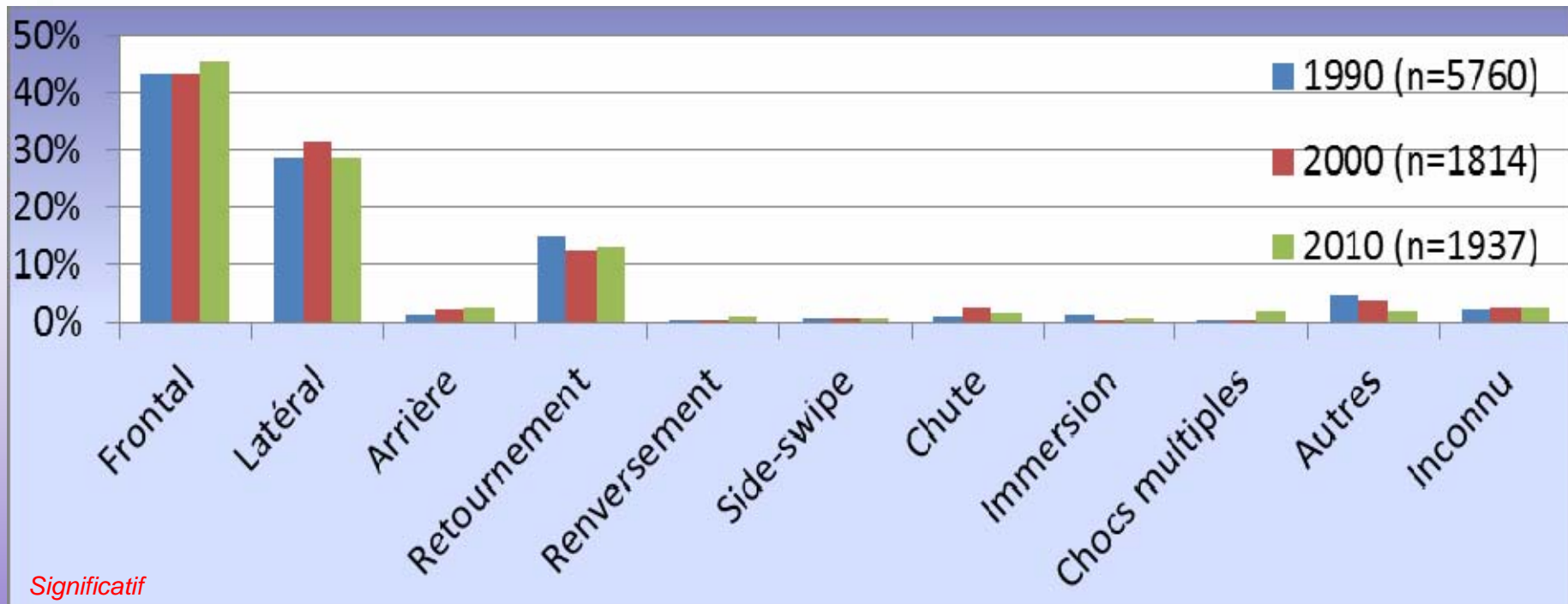


Accompagner la recherche pour prévenir les risques





# Les occupants de VP tués par type de choc





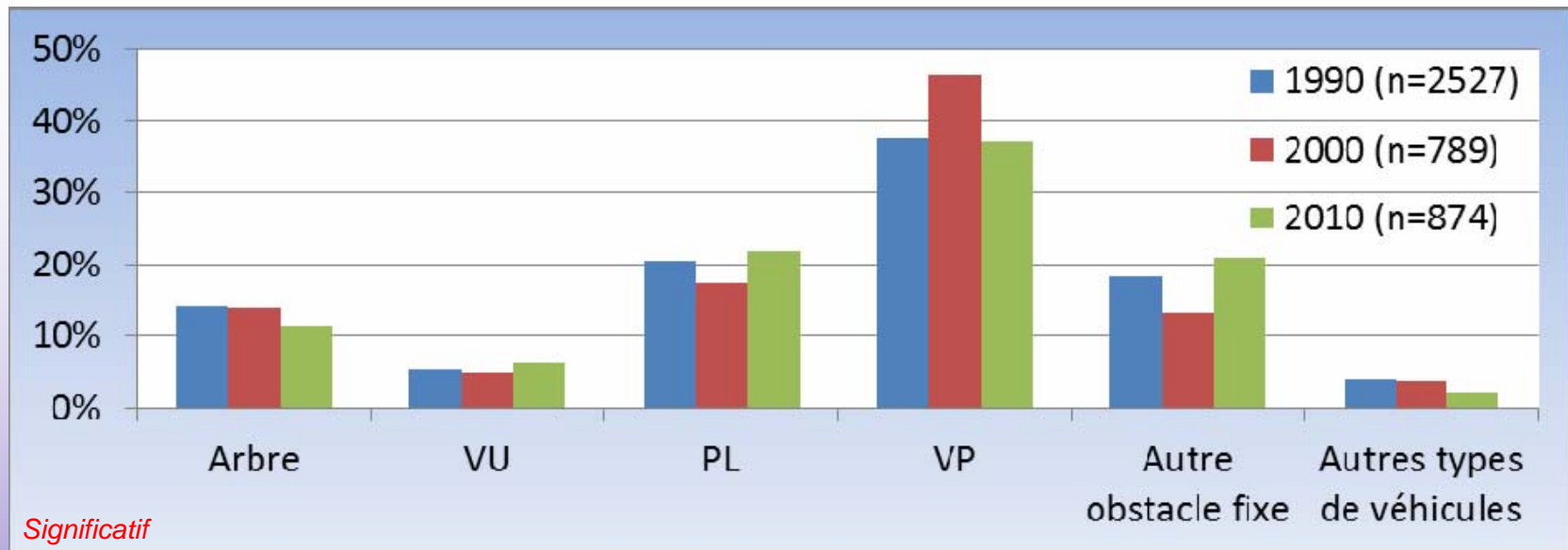
# Voiture – choc frontal





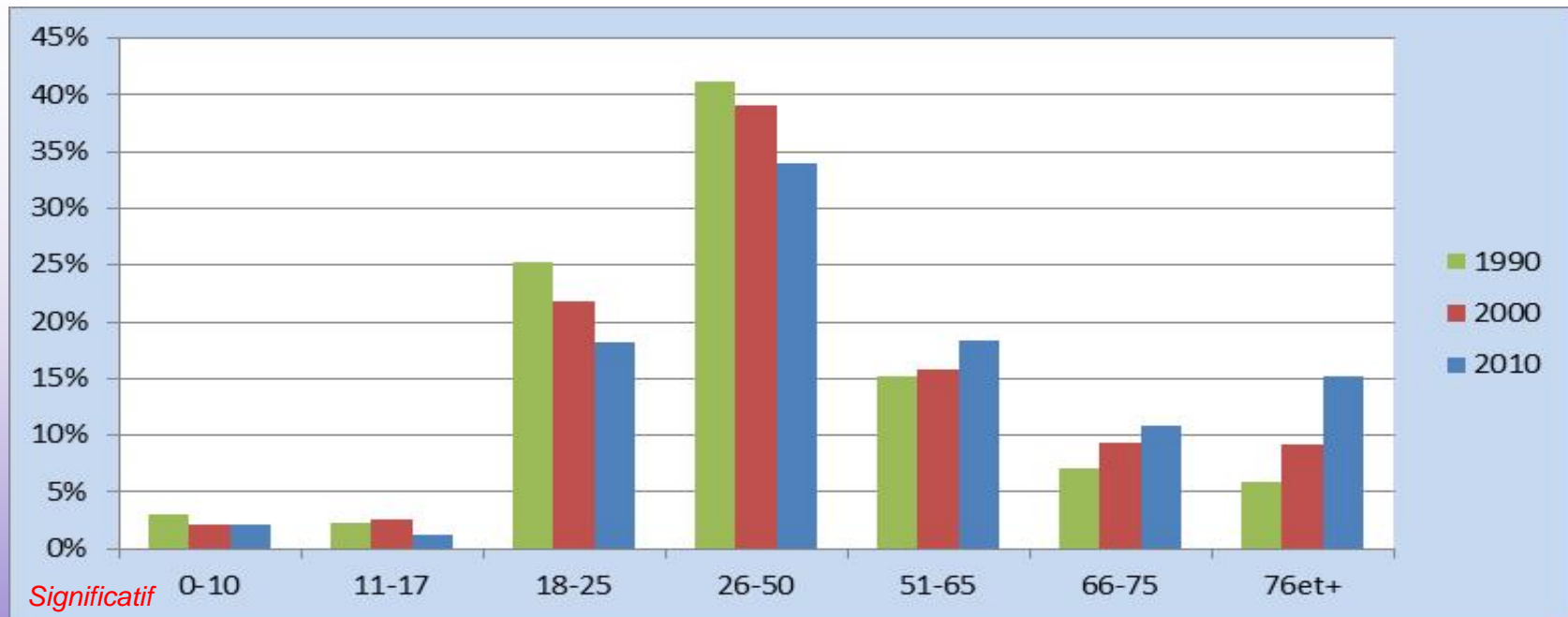


# Les occupants de VP tués en choc frontal par type d'obstacle



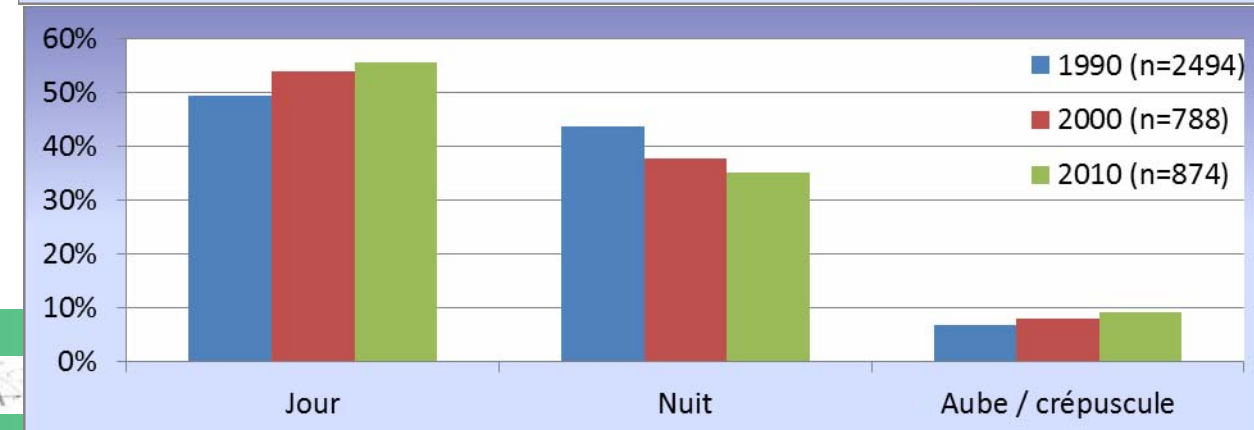
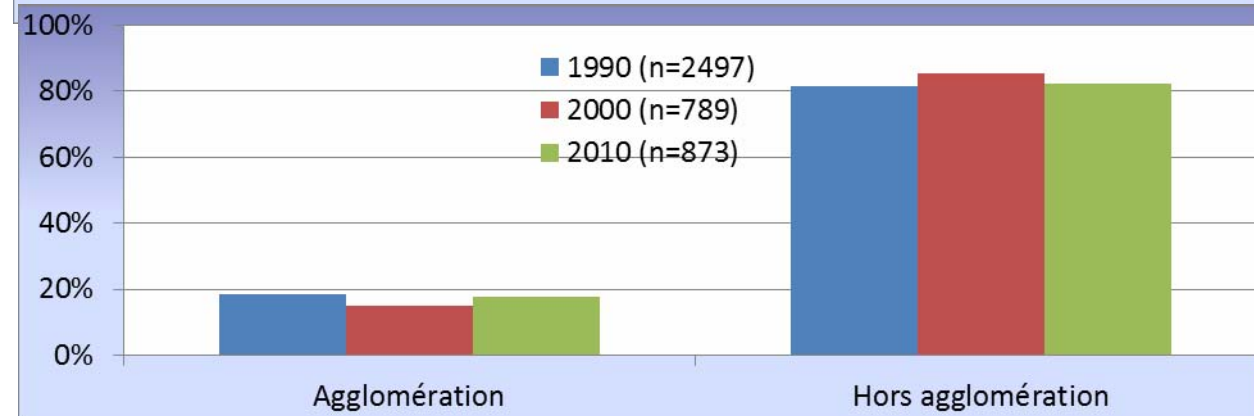
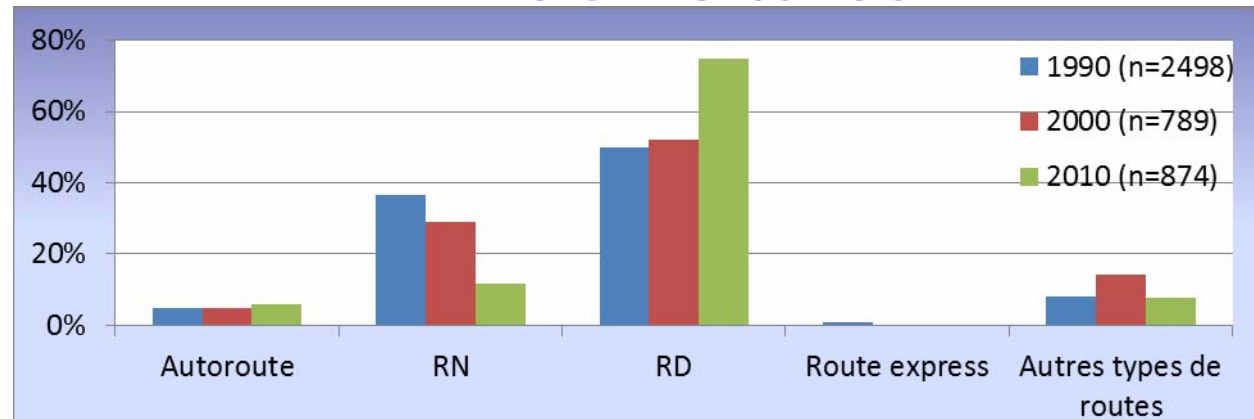


# L'âge des occupants de VP tués en choc frontal





# Les circonstances des choc frontaux mortels de voitures



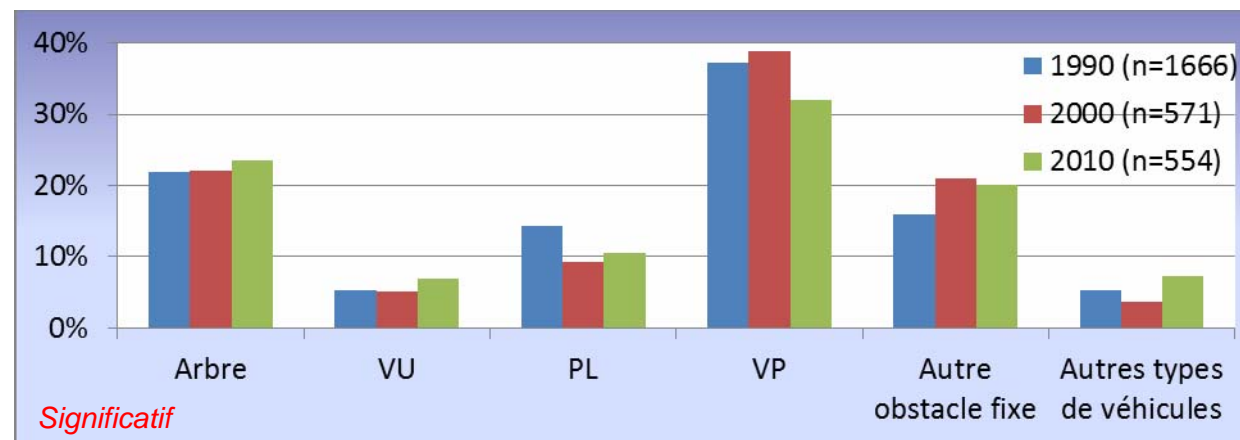
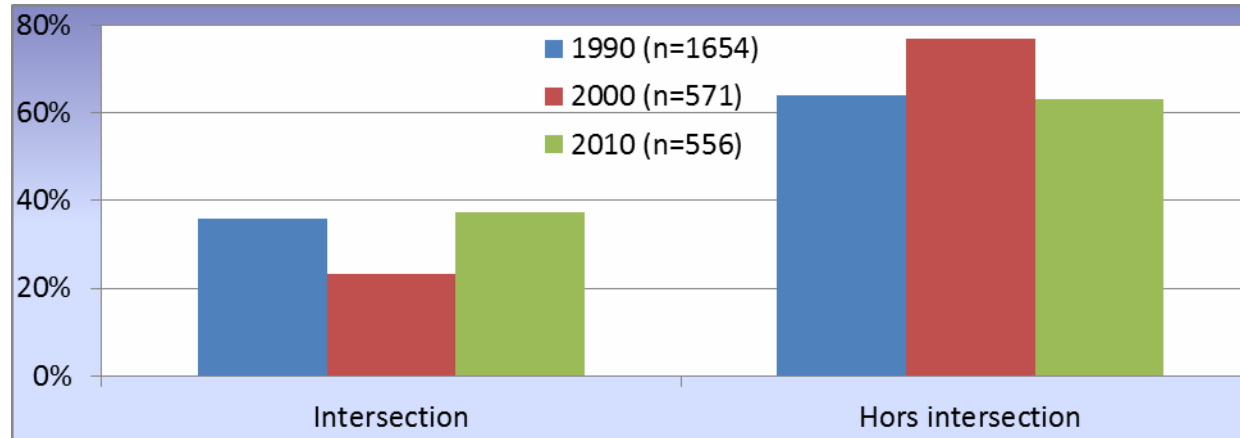


# Voiture - choc latéral



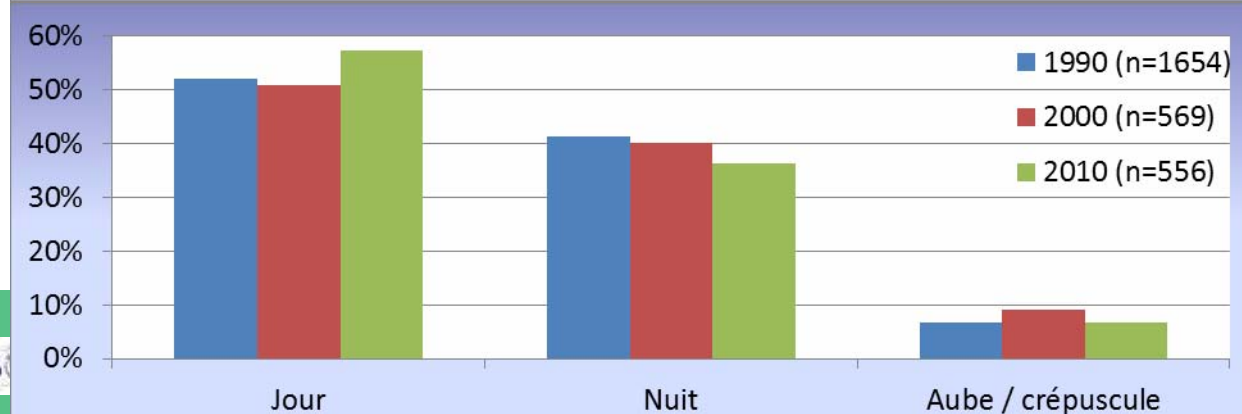
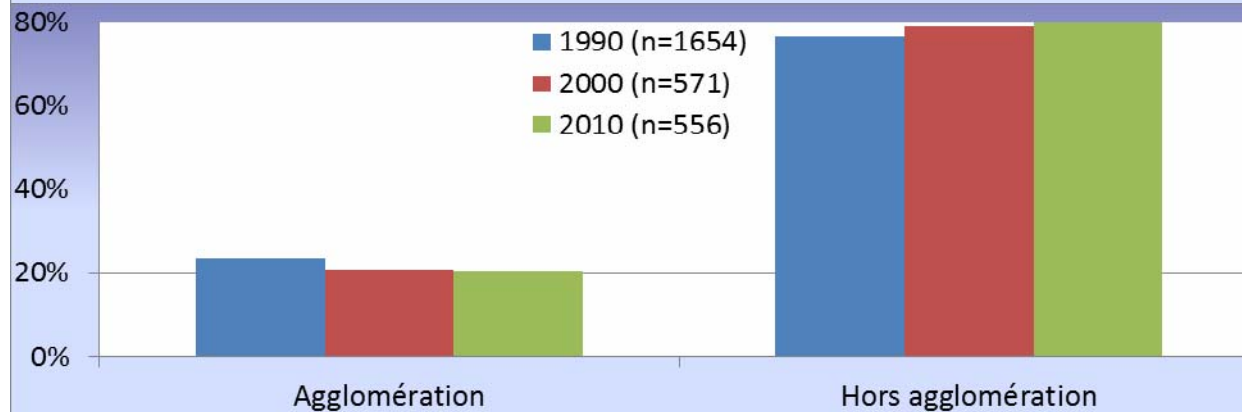


# Les circonstances des choc latéraux mortels de voiture



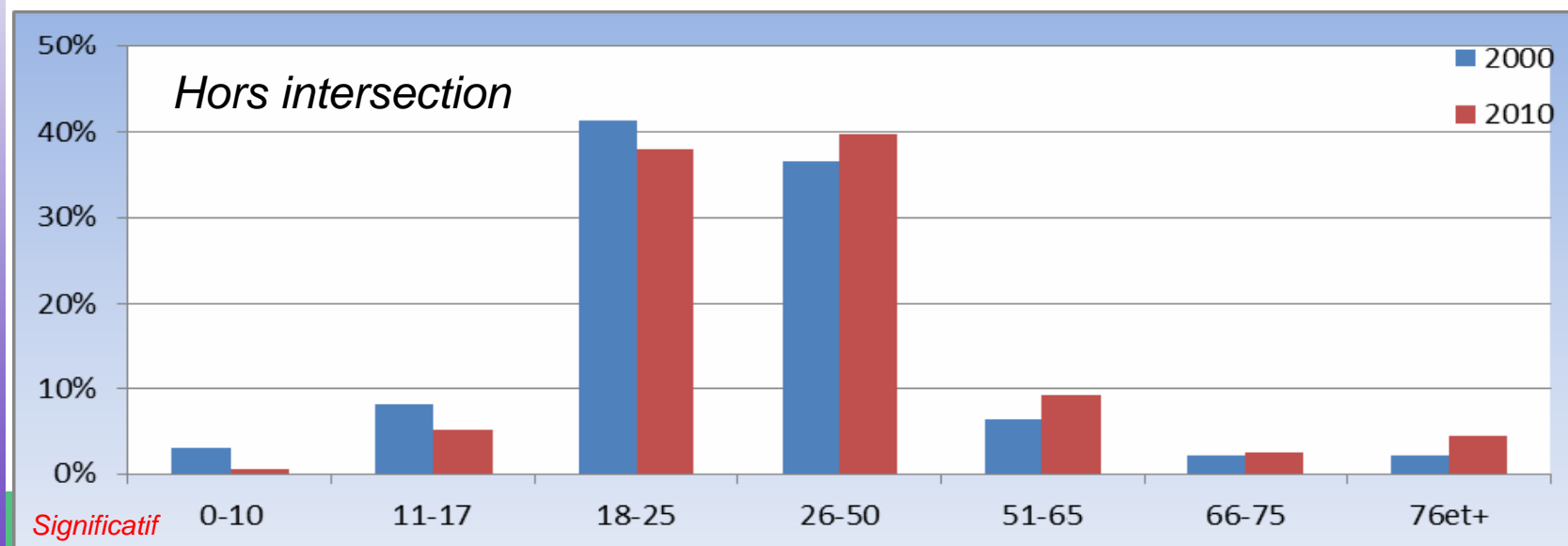
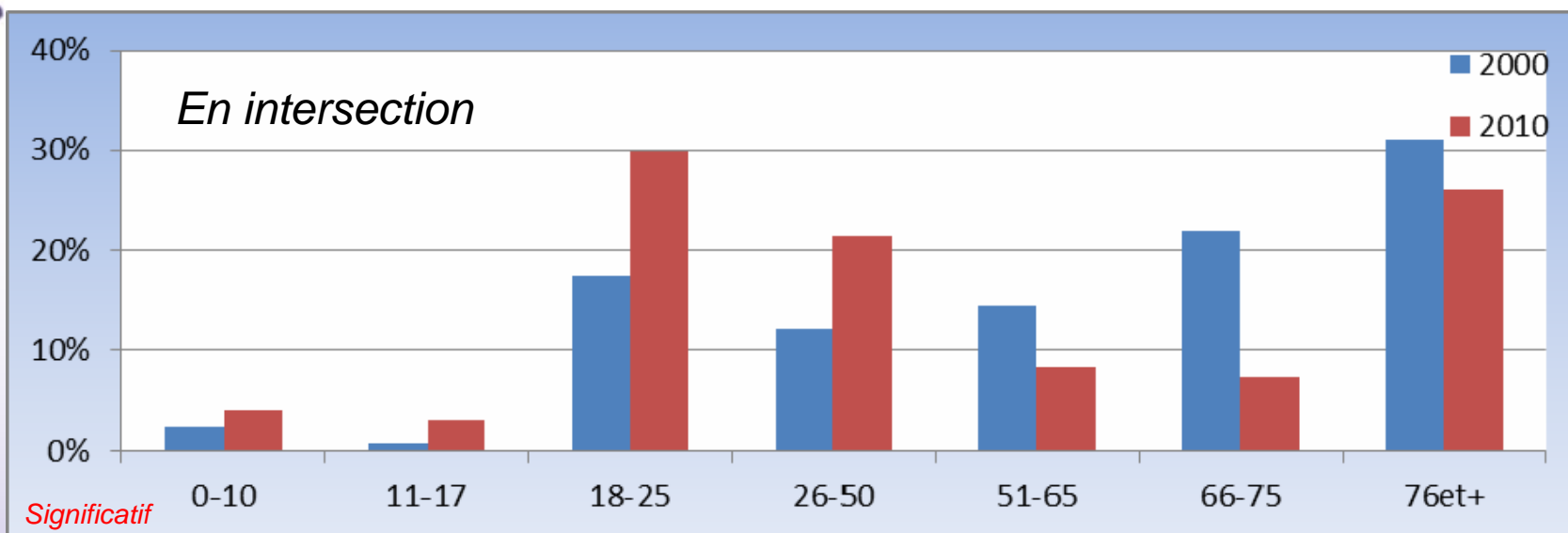


# Les circonstances des choc latéraux mortels de voiture





# L'âge des occupants de VP tués en choc latéral





# Voiture – retournement



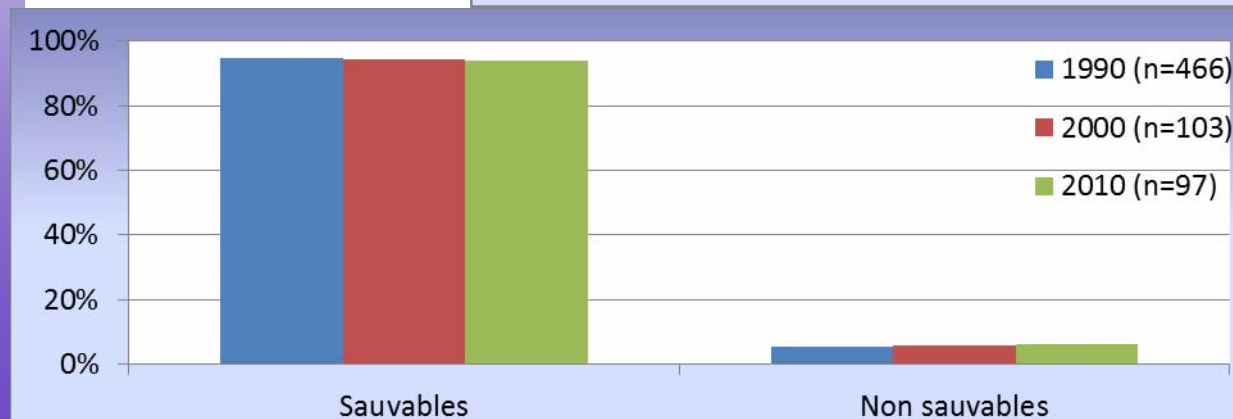
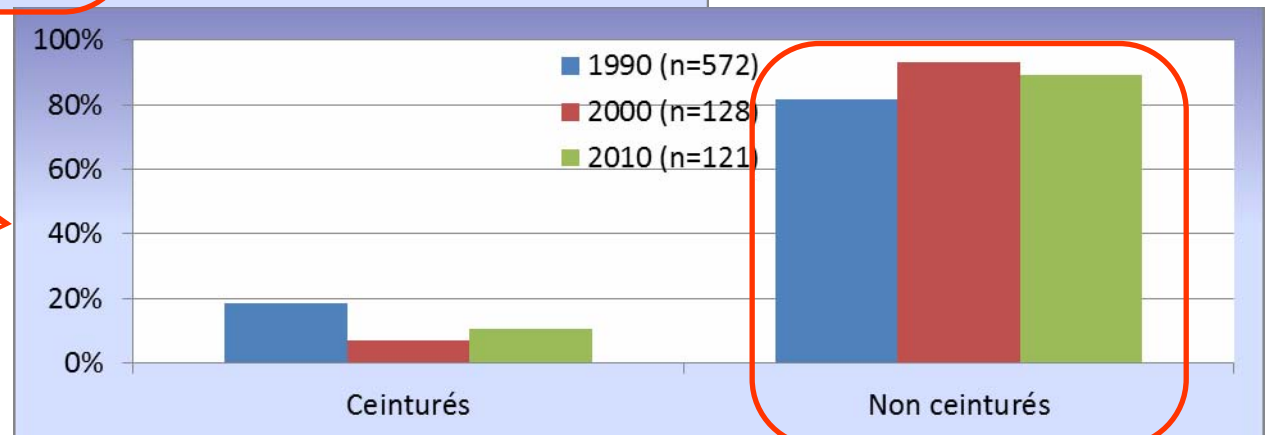
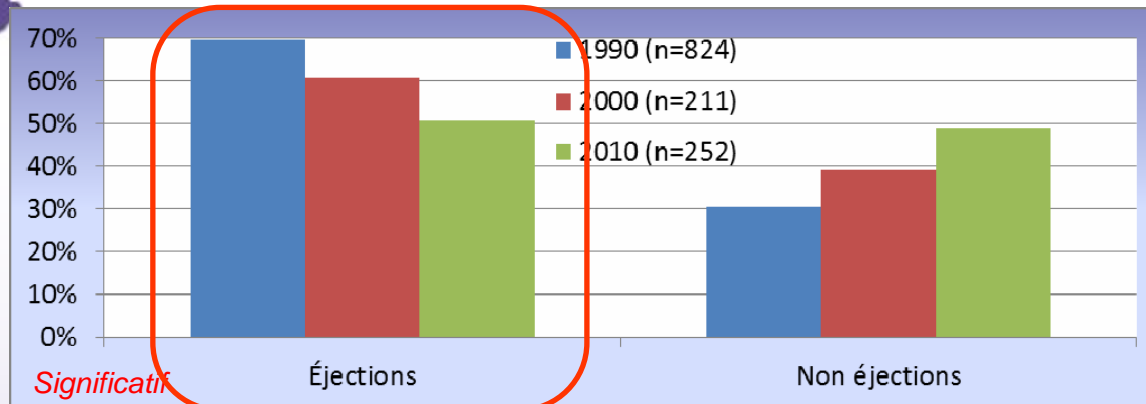
Recevoir la recherche  
sans payer de taxes







# Les occupants de VP tués lors d'un retournement



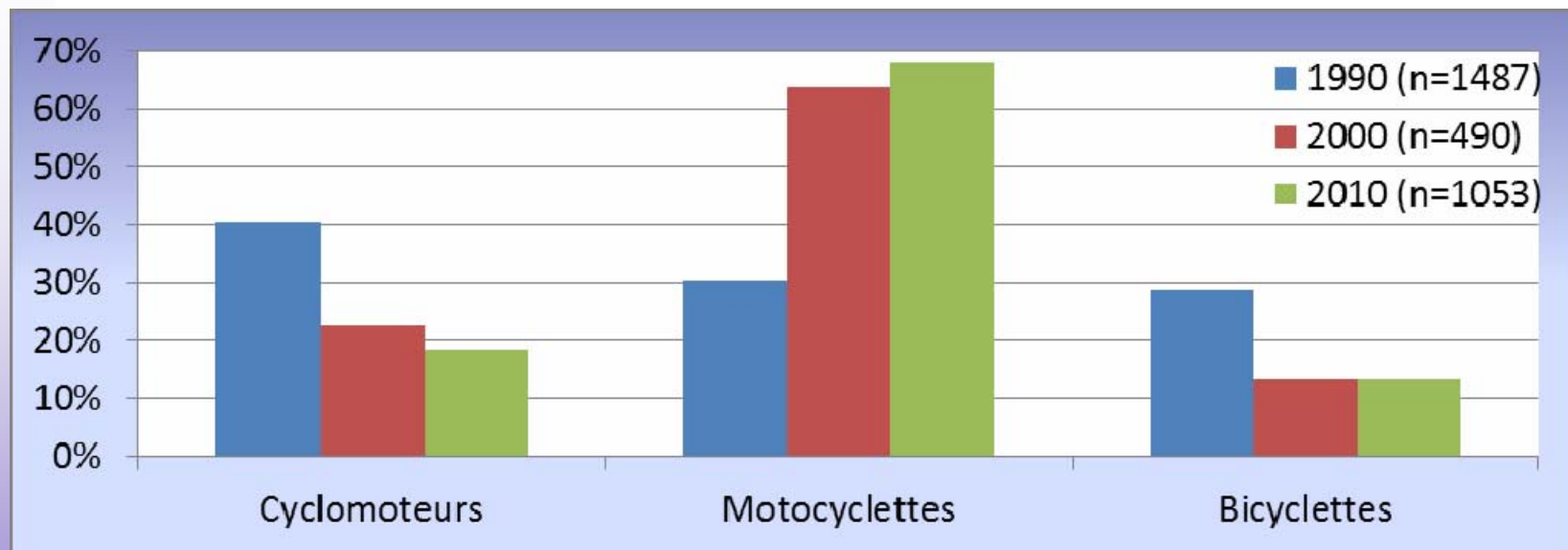


Bienvenue la recherche pour prévoir et agir



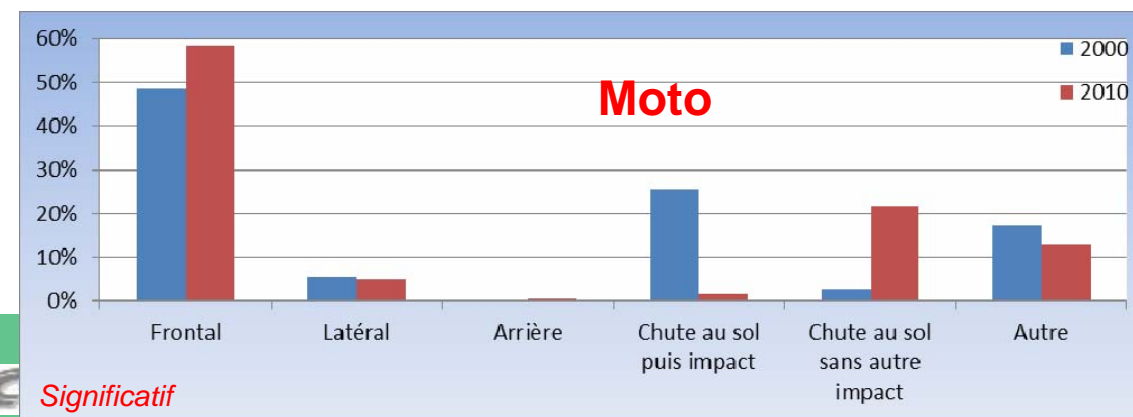
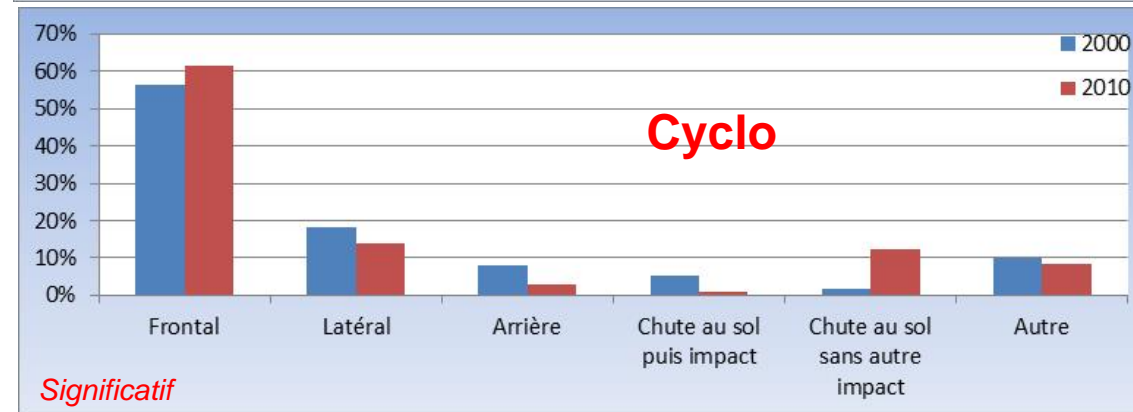
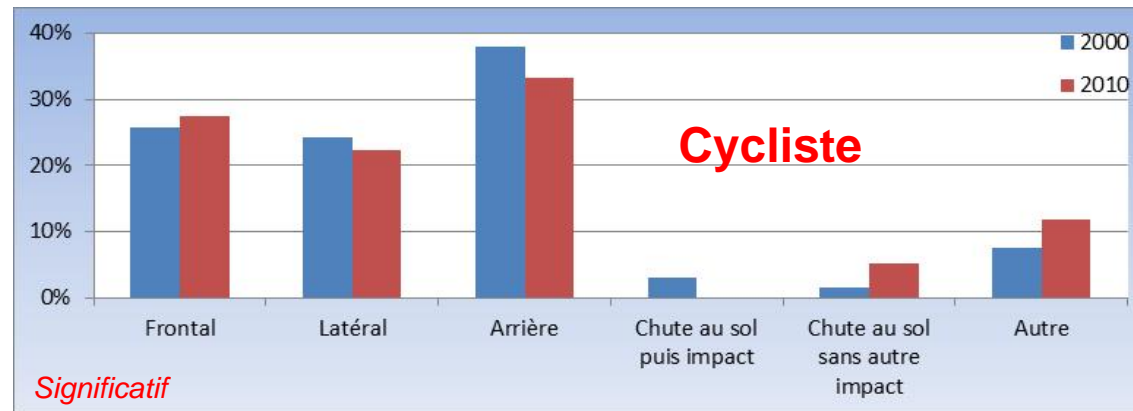


# Les types d'usagers de deux roues tués



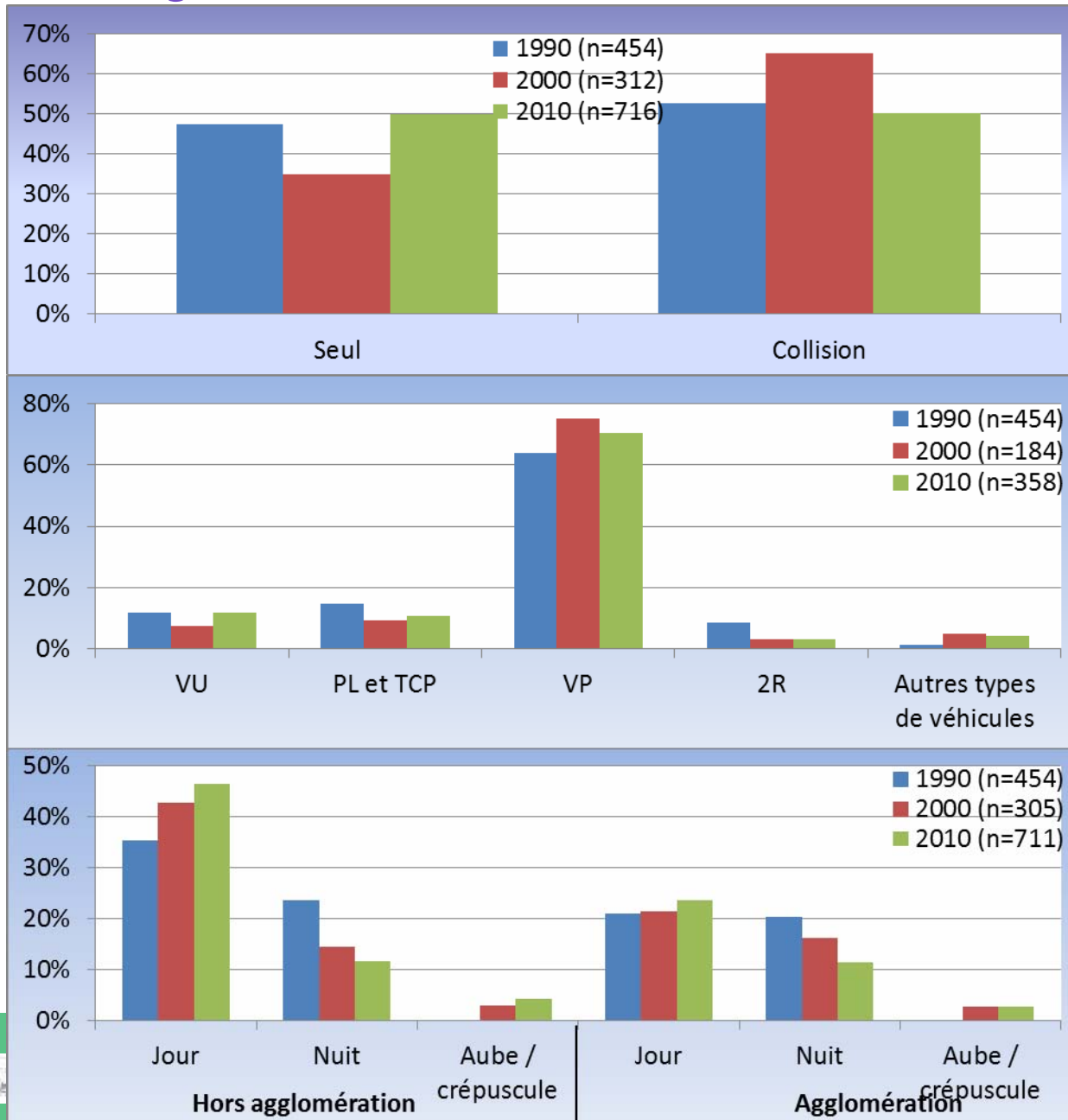


# Les types de chocs





# Motocyclistes tués selon les circonstances





# Evolution de l'accidentologie

- Une diminution nette des usagers Tués dans un accident de la route.
- Des progrès encore à faire pour les usagers vulnérables (% en augmentation par rapport aux autres – surtout pour les 2RM).
- Conditions d'accidents pour VP restent inchangées en proportion.
- Plus de détails dans les autres études

