



# Amélioration des Connaissances

## Les situations accidentelles

### Tâche 4.2





## 4.2 - Les situations accidentelles

### Objectifs

**Evaluer les enjeux pour chaque situation accidentelle**



**Identifier les causes et les facteurs associés**



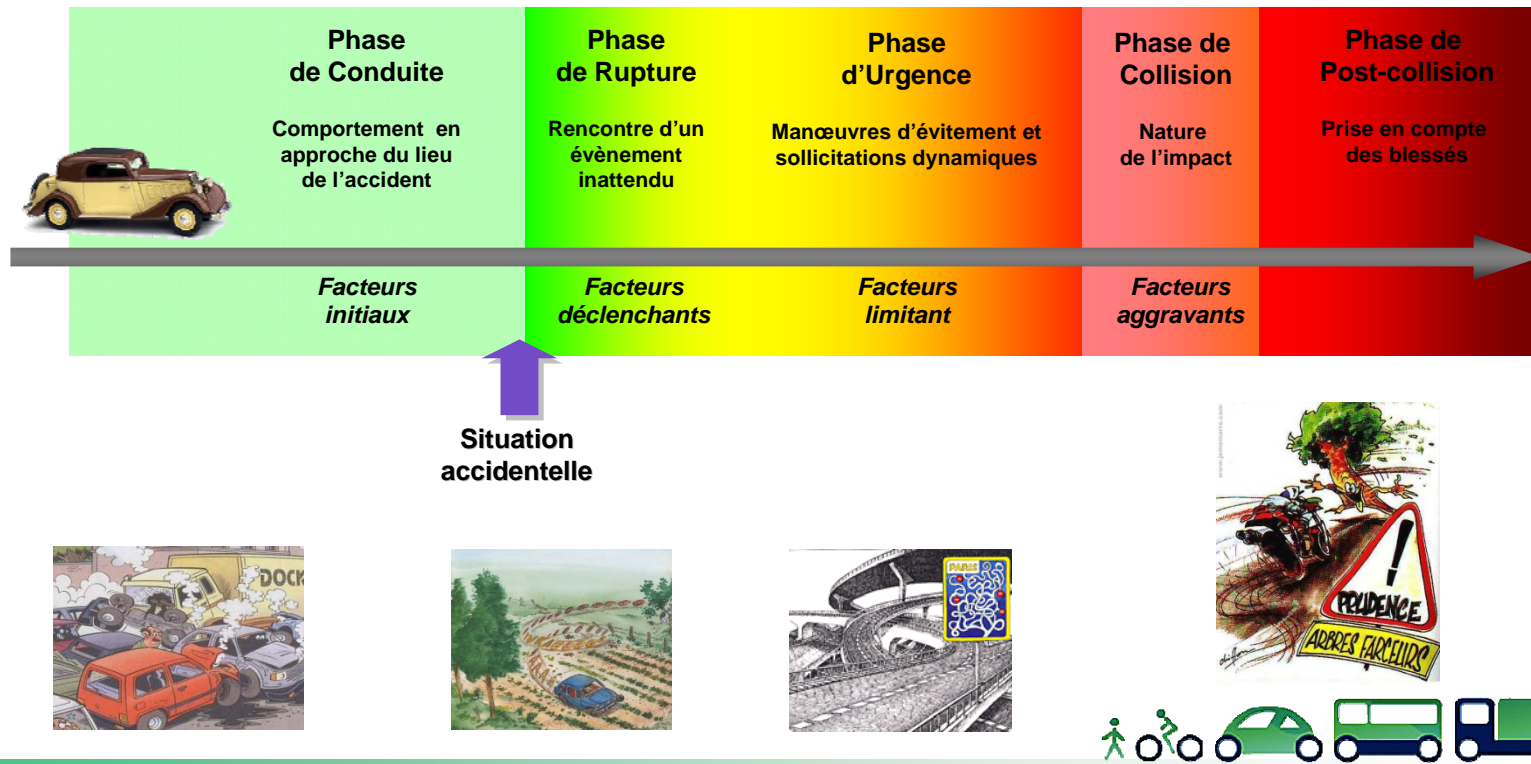
**Améliorer la reconnaissance de ces situations à partir du BAAC**





# 4.2 - Les situations accidentelles

**Définition** Situation accidentelle : décrit la manœuvre principale dans laquelle le véhicule est engagé juste avant la rupture



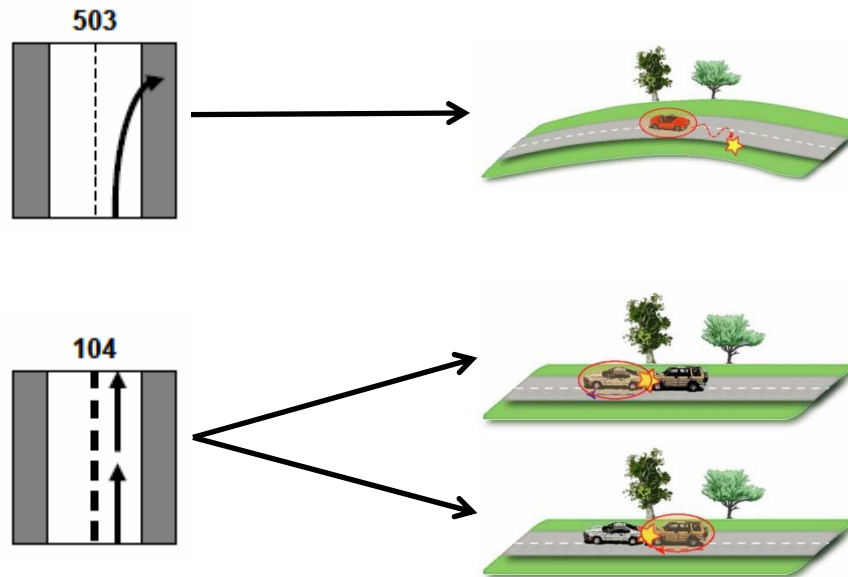


## 4.2 - Les situations accidentelles

### Définition

Configuration  
de l'accident :  
1 pour l'accident

Situation  
Accidentelle :  
1 par véhicule







# 4.2 - Les situations accidentelles

## Les retombées

### Diagnostic de sécurité:

Point de vue complémentaire

Mise à jour / évolution sur les accidents mortels

Image représentative « réaliste » des accidents corporels

Amélioration de l'identification des SA à partir du BAAC



### Tués sur la route : comment stopper la hausse ?



- Les pistes du gouvernement
- 1 600 nouveaux radars d'ici 2013
  - Interdiction des kits mains-libres
  - Seuil légal d'alcool dans le sang à 0,2 g pour les 18-25 ans
  - 2 mois : blousons airbag obligatoires, limiteurs de vitesse, plaques plus visibles et interdiction de circuler entre les files
  - PV revus à la hausse pour les piétons

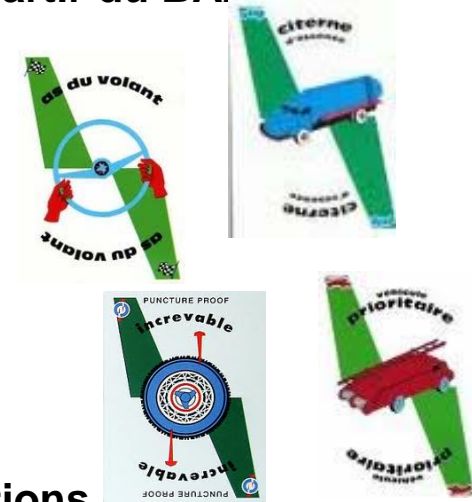
### Evaluation de l'efficacité des systèmes

Meilleure identification de l'exposition

Meilleure définition des situations

Aide à la priorisation des prestations

Aide à l'identification de nouvelles prestations





## 4.2 - Les situations accidentelles



### Méthodologie

- 1) Définition des variables
- 2) Codification / contrôle qualité
- 3) Analyse descriptive par type de situations
- 4) Transposition sur le BAAC
- 5) Synthèse et rapports



1



## Les situations relatives aux pertes de contrôle et aux problèmes de guidage

- 1.1 Perte de contrôle et problème de guidage en ligne droite, impliquant un seul usager hors intersection.
- 1.2 Perte de contrôle et problème de guidage en ligne droite, impliquant deux usagers hors intersection.
- 1.3 Perte de contrôle et problème de guidage en virage, impliquant un seul usager hors intersection.
- 1.4 Perte de contrôle et problème de guidage en virage, impliquant deux usagers hors intersection.
- 1.5 Perte de contrôle et problème de guidage impliquant un seul usager en intersection.

7

...

2



## Les situations relatives aux accidents de piétons

- 2.1 Conducteur confronté à un piéton longeant la route.
- 2.2 Conducteur confronté à un piéton traversant la route.
- 2.3 Conducteur confronté à un piéton initialement masqué.
- 2.4 Conducteur confronté à un piéton lors d'une manœuvre de marche arrière.
- 2.5 Conducteur confronté à un piéton jouant ou courant.

5

3



## Les situations relatives aux conducteurs accidentés hors intersection (sans piéton, ni problème de perte de contrôle ou de guidage)

- 3.1 Conducteur circulant en virage sans manœuvre spécifique, confronté à un autre usager qui vient le heurter.
- 3.2 Conducteur circulant en ligne droite sans manœuvre spécifique, confronté à un autre usager qui vient le heurter.
- 3.3 Conducteur heurté dans une collision fronto-arrière.
- 3.4 Conducteur heurtant dans une collision fronto-arrière.
- 3.5 Conducteur changeant de file de circulation.

13

....

4



## Les situations relatives aux conducteurs accidentés en intersection

- 4.1 Conducteur présumé responsable en giratoire sans manœuvre de tourne à droite, à gauche ou insertion dans l'accident.
- 4.2 Conducteur présumé non-responsable en giratoire sans manœuvre de tourne à droite, à gauche ou insertion dans l'accident.
- 4.3 Conducteur confronté à un usager tournant à droite, à gauche ou s'insérant dans un giratoire.
- 4.4 Conducteur en manœuvre d'insertion dans un giratoire.
- 4.5 Conducteur en manœuvre de tourne à droite dans un giratoire.

24

...



## Les conducteurs impliqués dans des accidents à 3 véhicules et +

1



## Situation inconnue

1



# 4.2 - Les situations accidentelles

Analyse ...







## 4.2 - Les situations accidentelles

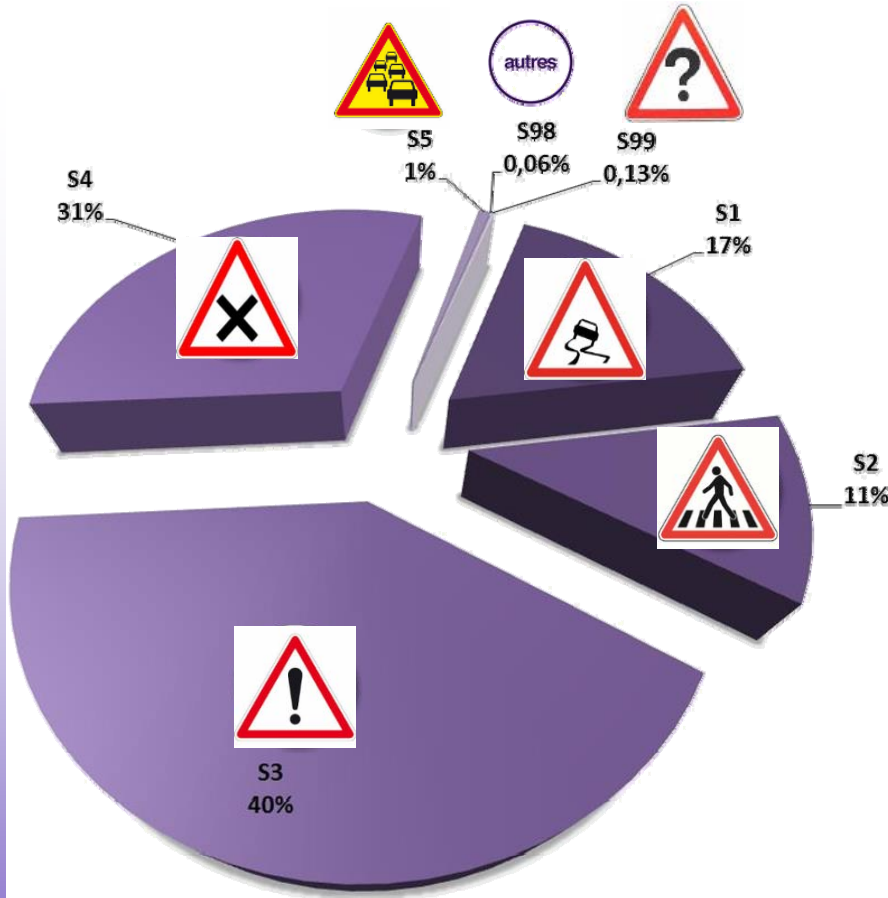


Exemple : Analyse descriptive (usagers)

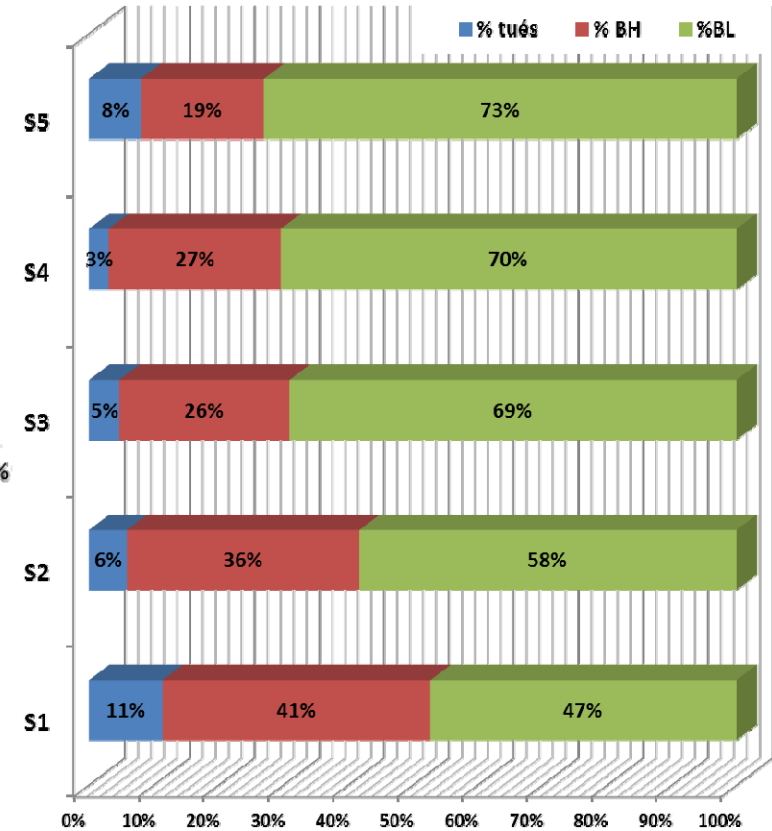
### Tous types de Véhicules



# 4.2 - Les situations accidentelles



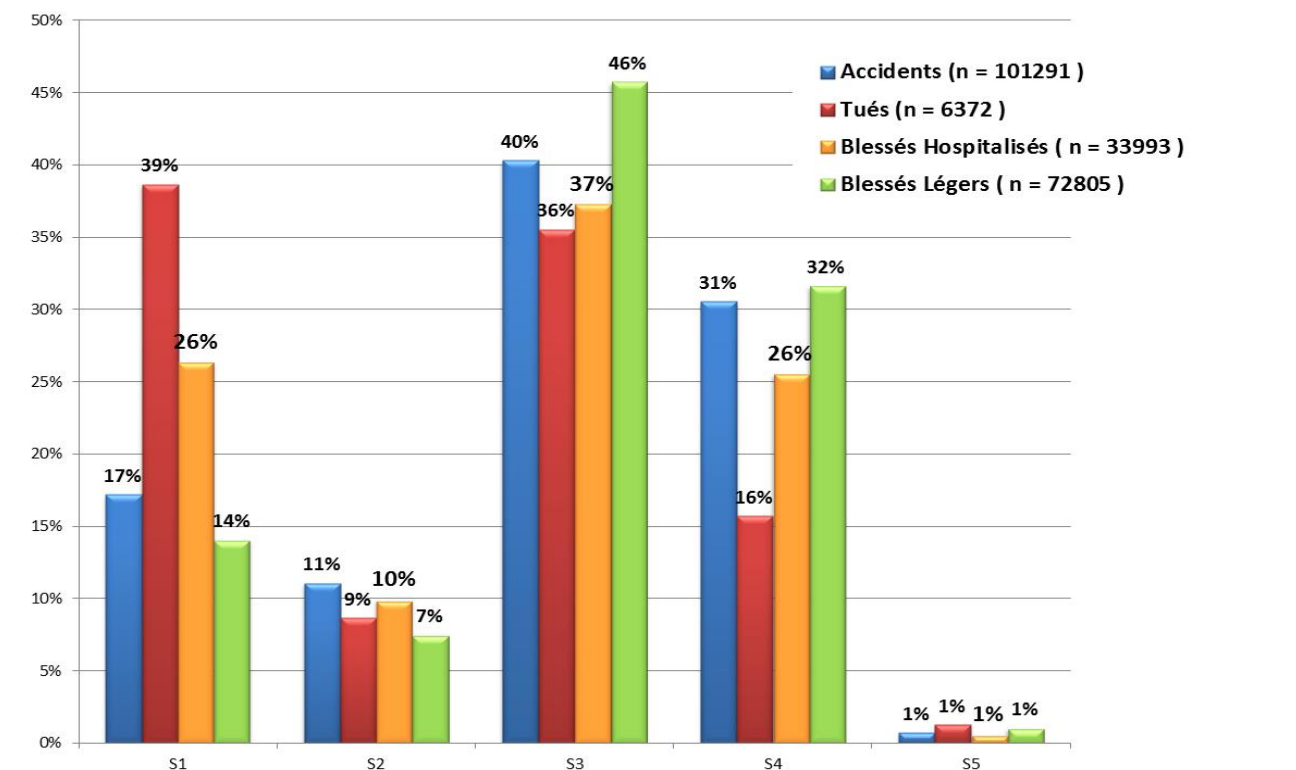
Répartition des situations Accidentelles



Répartition de la gravité des accidents par situation accidentelle



# 4.2 - Les situations accidentelles



3

1

1



4

4

2



1

2

2



2

3

4



3

Les plus fréquentes

Les plus meurtrières

Les plus graves (Nb T+BH pour 100 S.A.)





# 4.2 - Les situations accidentelles



## Plus fréquentes



Top 5 des situation les plus fréquentes				
Rang	Libellé	Fréquence	Pourcentage	
1	 3.2	8408	8,3%	
2	 3.3	8122	8,0%	
3	 3.4	6806	6,7%	
4	 3.7	4915	4,9%	
5	 1.3	4708	4,6%	

## Plus meurtrières

Top 5 des situation les plus meurtrières				
Rang	Libellé	Fréquence	Pourcentage	
1	 1.3	809	12,7%	
2	 3.2	774	12,1%	
3	 1.1	576	9,0%	
4	 3.1	571	9,0%	
5	 1.4	511	8,0%	

N = 101 291 situations

## Plus graves

N = 101 291 situations  
T+BH = 40 365

Top 5 des situation les plus graves (pour 100 situations)					
Rang	Libellé	Tués + BH	Nb situations	Nb (Tués + BH) pour 100 situations	
1	 1.4	2392	2580	93	
2	 3.1	3350	3657	92	
3	 1.2	1348	1584	85	
4	 1.3	3484	4708	74	
5	 1.1	2513	4202	60	

N = 6 372 tués



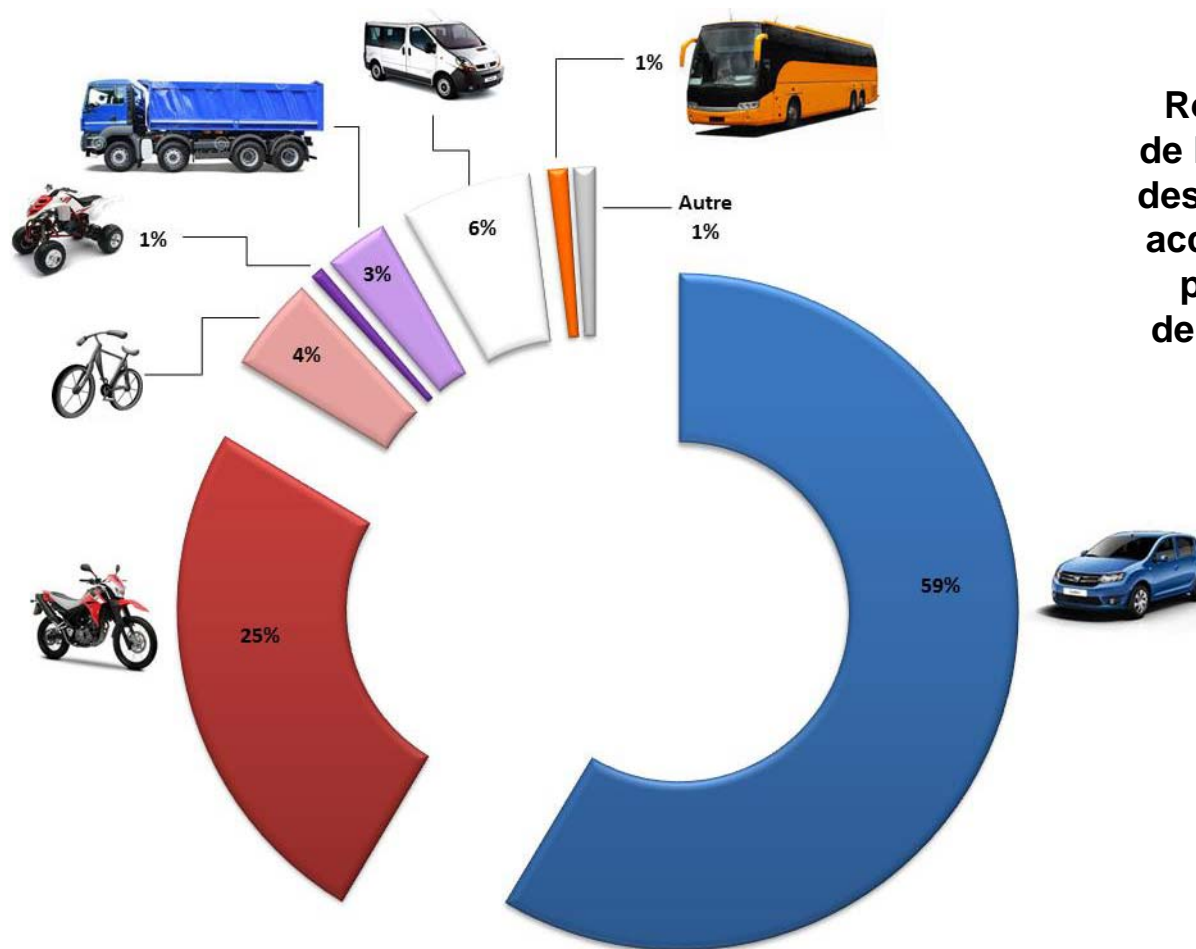
VOIESUR - 23/04/2015







## 4.2 - Les situations accidentelles



Répartition de l'ensemble des situations accidentelles par types de véhicules





# Les situations accidentelles



## Voiture de tourisme & dérivé



Elles représentent :

- 59 328** situations soit 59% du Nb total de situations
- 3 885** tués soit 61% du Nb total tués
- 20 076** blessés hospitalisés soit 59% du Nb total de BH
- 48 203** blessés légers soit 66% du Nb total de BL





# Les situations accidentelles

## Voiture de tourisme & dérivé



Situations  
accidentelles  
pour les VL

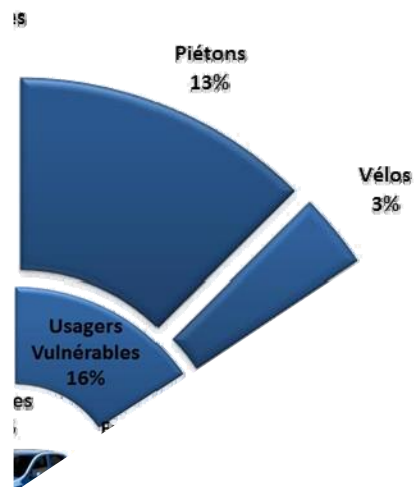
**Unité statistique**  
Nb (T+BH) dans les  
accidents





# Les situations accidentelles

## Voiture de tourisme & dérivé



Situations accidentelles pour les VL

**Unité statistique**  
Nb (T+BH) dans les accidents

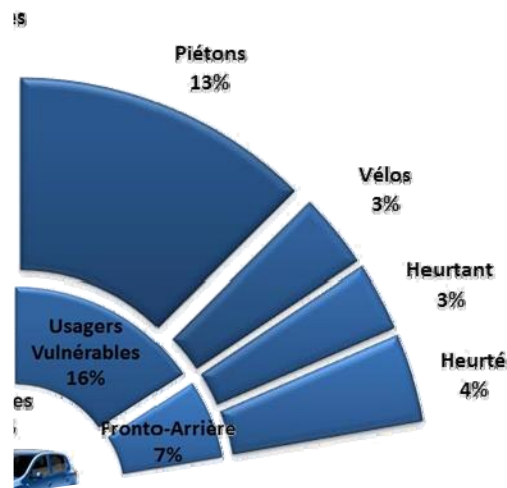






# Les situations accidentelles

## Voiture de tourisme & dérivé



Situations accidentelles pour les VL

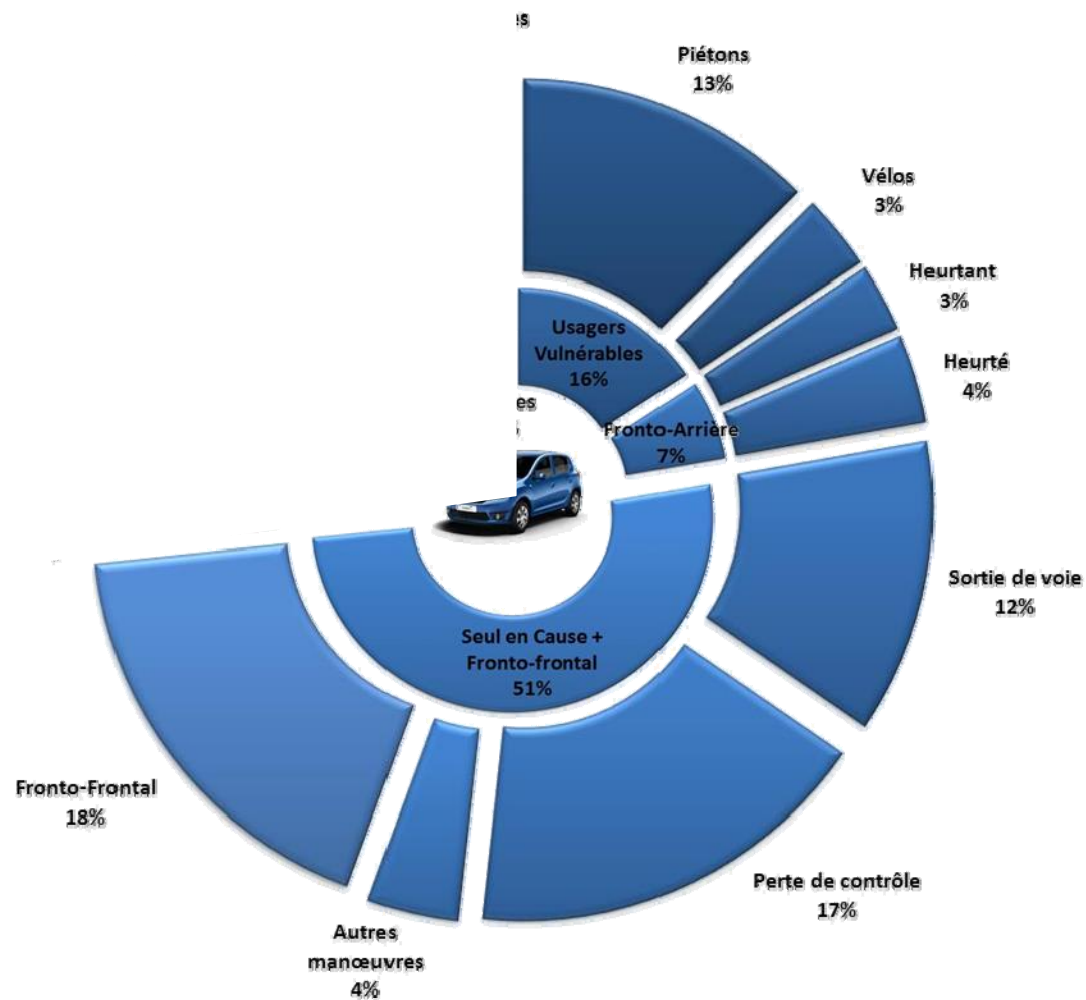
**Unité statistique**  
Nb (T+BH) dans les accidents





# Les situations accidentelles

## Voiture de tourisme & dérivé



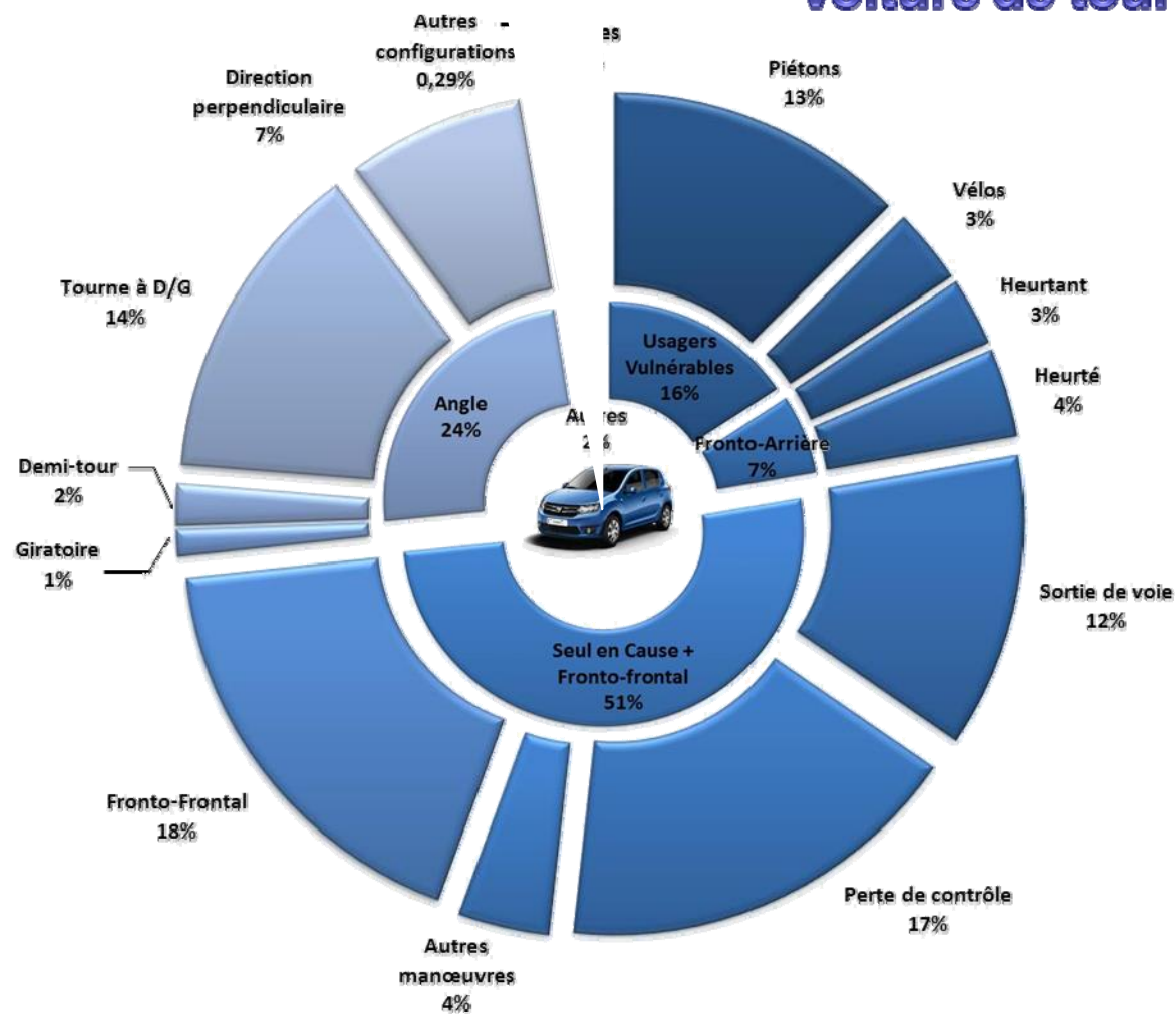
Situations accidentelles pour les VL

Unité statistique  
Nb (T+BH) dans les accidents



# Les situations accidentelles

## Voiture de tourisme & dérivé



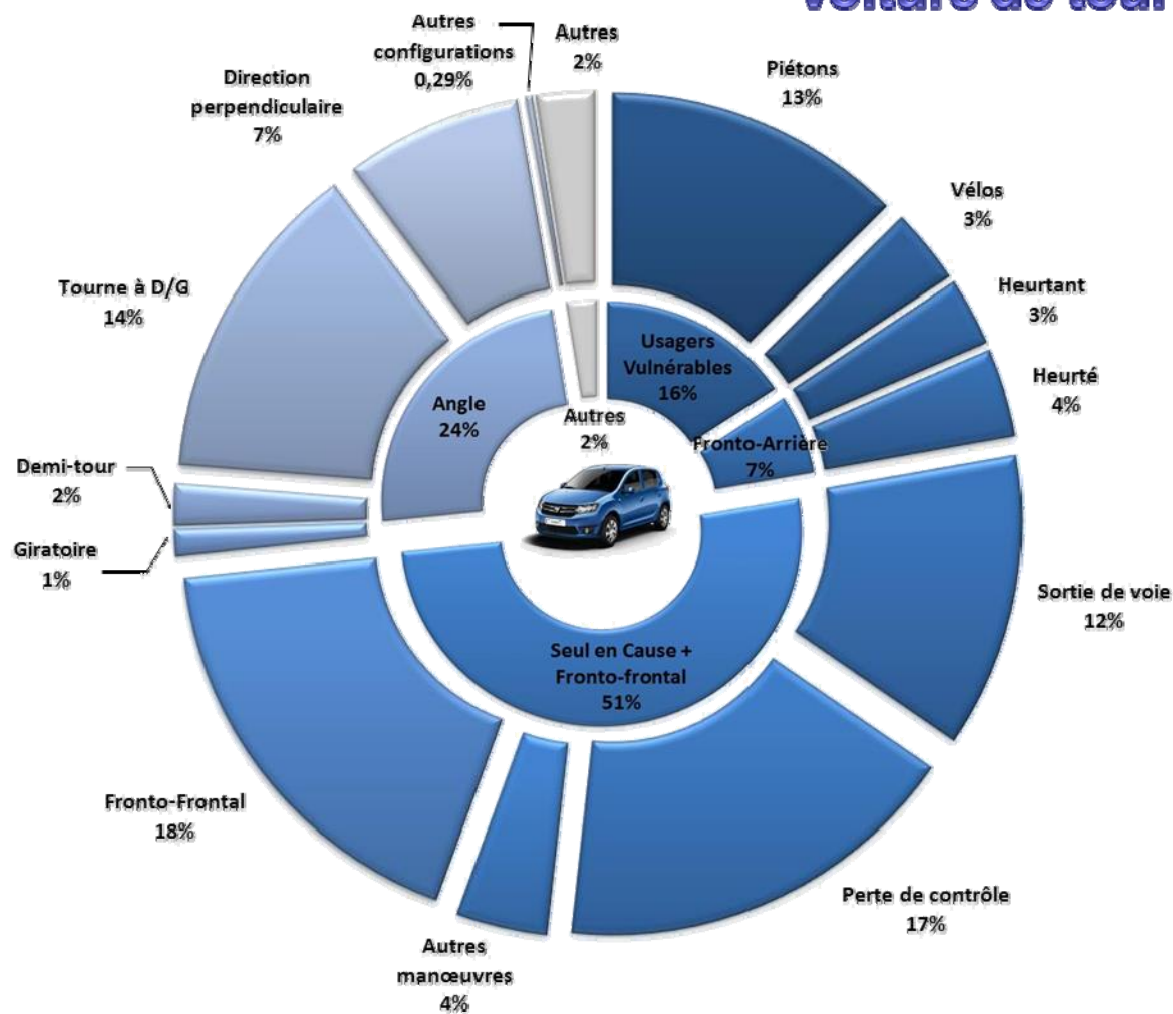
Situations accidentelles pour les VL

Unité statistique  
Nb (T+BH) dans les accidents



# Les situations accidentelles

## Voiture de tourisme & dérivé



Situations accidentelles pour les VL

**Unité statistique**  
Nb (T+BH) dans les accidents







# Les situations accidentelles



## 2RM



représentent :

**25 332** situations (25% des situations)

**1 037** tués soit 16% du Nb Tot. tués

**8 572** blessés hospitalisés soit 25% du Nb Tot. BH

**13 902** blessés légers soit 19% du Nb Tot. BL

## PL



représentent :

**3 091** situations (3% des situations)

**629** tués soit 10% du Nb Tot. tués

**1 192** blessés hospitalisés soit 4% du Nb Tot. BH

**1 573** blessés légers soit 2% du Nb Tot. BL

## Vélo



représentent :

**4 601** situations (5% des situations)

**161** tués soit 3% du Nb Tot. tués

**1 096** blessés hospitalisés soit 3% du Nb Tot. BH

**2 710** blessés légers soit 4% du Nb Tot. BL





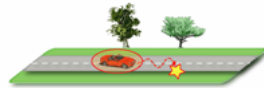
# 4.2 - Les situations accidentelles



## Autre résultats : Analyse des Chocs et de la gravité

Scénario 1.1

Usager responsable d'un accident de type "perte de contrôle" ou "problème de guidage" en ligne droite, impliquant un seul usager hors intersection.

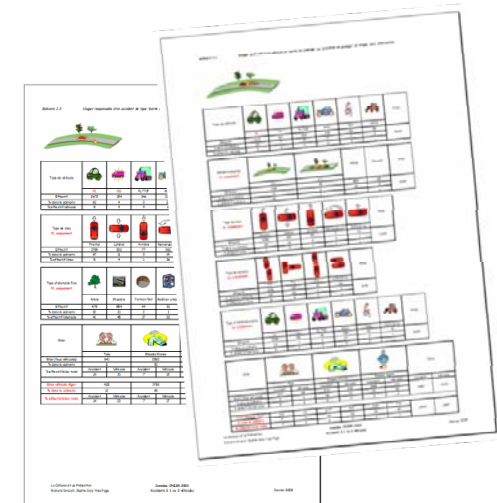


Type de véhicule							Total
	VL	VU	PL/TGP	Moto	Vélo	Autre	
Effectif	3600	260	147	2024	180	121	6222
% dans le scénario	56	4	2	33	3	2	
% effectif/véhicule	7	6	4	9	6	—	

Type de choc VL uniquement						Total
	Frontal	Latéral	Arrière	Renversement	Autre & inc.	
Effectif	2468	314	80	426	212	3600
% dans le scénario	71	9	2	12	6	
% effectif/choc	7	6	1	43	—	

Type d'obstacle fixe VL uniquement								Autre & inc.	Total
	Arbre	Bélier	Trottoir/lot	Mobilier urbain	Mur	Poteau	Talus		
Effectif	638	647	132	81	361	363	663	736	3600
% dans le scénario	18	18	4	2	10	10	16	21	
% effectif/obstacle	66	62	62	67	61	63	49	—	

Bilan				Total			
	Tués		Blessés graves		Blessés légers		
Bilan (tous véhicules)	740		3420		3634		7994
% dans le scénario	9		43		46		
% effectif/bilan total	Accident	Véhicule	Accident	Véhicule	Accident	Véhicule	
	16	24	9	16	6	11	
<b>Bilan véhicule léger</b>	624		2200		2169		4893
<b>% dans le scénario</b>	11		46		44		
<b>% effectif/bilan total</b>	Accident	Véhicule	Accident	Véhicule	Accident	Véhicule	
	17	29	9	22	6	12	





# Merci pour votre attention



Contact : [thierry.hermitte@lab-france.com](mailto:thierry.hermitte@lab-france.com)



VOIESUR – 23/04/2015

